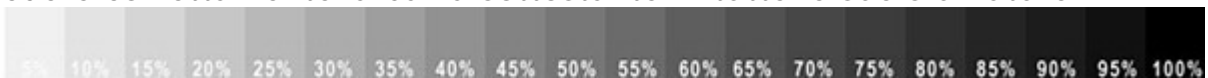




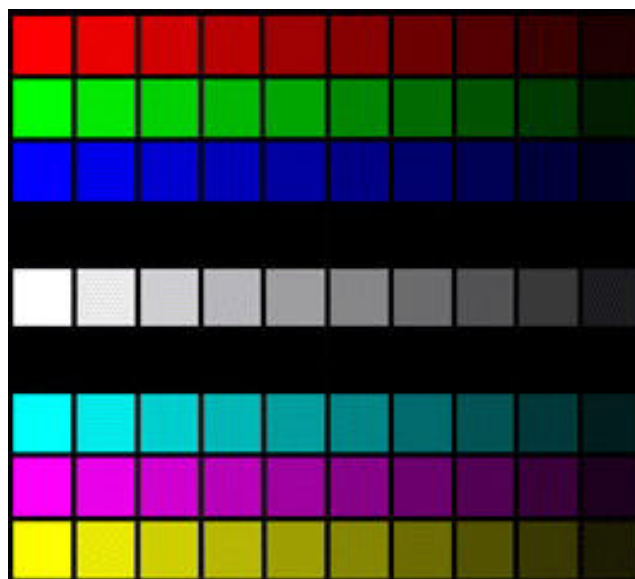
## La calibrazione del monitor

Sono anni che elaboro immagini astronomiche digitali o immagini naturalistiche cercando di bilanciare al meglio (o meglio a mio gusto estetico) i colori e le luminosità con un monitor ben calibrato, ma per poterle vedere al meglio è necessario che anche il monitor di chi osserva sia ben calibrato. Per avere il monitor ben calibrato si devono acquistare i monitor "certificati" e con delle apposite sonde si riescono a mantenere sempre ben ottimizzati con luminosità e colore corretto, ma non tutti spendono centinaia o migliaia di euro in monitor o in calibratori... ..e poi basta che cambi anche di poco il tipo di illuminazione della stanza che anche la calibrazione deve essere eseguita nuovamente! Non vi dico che il calibratore è inutile, tanto è vero che anche ne ho uno che uso frequentemente per tarare il mio monitor di lavoro, ma ho creato questa pagina per poter permettere a tutti di fare una calibrazione più o meno valida sul proprio monitor. Non è una calibrazione precisa al millesimo, ma è una ottima approssimazione... ..insomma come in tutti gli altri articoli che ho scritto in questo sito do uno sguardo al risultato finale e uno sguardo al portafoglio!

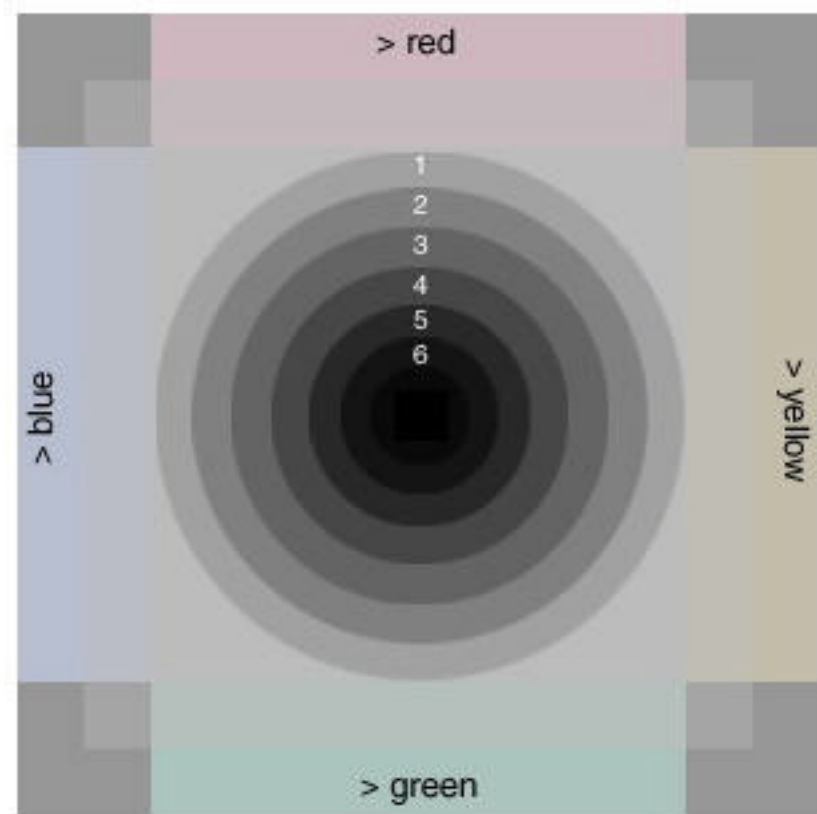
Come prima cosa create nella stanza le condizioni con le quali volete calibrare il monitor (io utilizzo la stanza completamente chiusa ed illuminata sempre dalla stessa lampada), regolate il contrasto al massimo e la luminosità in modo da vedere correttamente la barra sottostante in tutte le sue sfumature



Poi regolate i vari colori in modo da vedere correttamente tutti i colori sottostanti nelle varie sfumature cercando di non averne nessuno più brillante di un'altro



In fine controllate di non avere delle dominanti di colore, ma bensì un bel grigio neutro.



A questo punto il vostro monitor sarà ben calibrato con una ottima approssimazione.

Su internet sono disponibili vari software che permettono di calibrare il monitor con delle utility più o meno semplici da usare e più o meno efficaci, personalmente ne sono sempre stato alla larga, a mio avviso è sempre meglio calibrare con una foto vicina, in modo da ottenere sul monitor gli stessi colori dell'immagine stampata da un fotografo e confrontando bene le sfumature dei colori.